

Informationsabend Jg. 7

am 13. März 2017

- Ergänzungsstunden
- Schwerpunktwahl WP-Arbeitslehre
- APO – SI



ES-Fächer zur Wahl

- ES-Spanisch 2. oder 3. Fremdsprache

Quartalsweise zur Orientierung

- Modul ES-BWV ganzjährig 1-stündig

- Modul ES-IT2 halbjährig 1-stündig
- Tabellenkalkulation -

- Modul ES-IT1 halbjährig 1-stündig
- Textverarbeitung -



Fremdsprachen

- **1. Fremdsprache**

Englisch

alle Schüler ab Klasse 5

- **2. Fremdsprache**

Französisch

WP von Klasse 6 bis 10

- **2. bzw. 3. Fremdsprache**

Spanisch

ES von Klasse 8 bis 11

- **2., 3. bzw. 4. Fremdsprache**

Französisch

in der gymnasialen Oberstufe

oder Spanisch

Jahrgangsstufe 11 bis 13



ES-Spanisch

- ES-Sprachen = 3 Wochenstunden
- **vier** ein- bis zweistündige Arbeiten pro Schuljahr
- Pflichtbindung der 2. Fremdsprache für die Oberstufe erfüllt

ES-BWV -Berufswahlvorbereitung-

Erste Orientierung (Workshop Zukunft)

- Einführung des Berufswahlpasses
- Die Angebote unserer Schule
- Die Angebote der Agentur für Arbeit
- „Traumberufe“ – Wunsch und Wirklichkeit
- „Blick in die Zukunft“ / Entscheidungskriterien / Selbsteinschätzung / Fremdeinschätzung



- Selbsterkundungsprogramm der Agentur für Arbeit
⇒ Ergebnisprofil und Berufelisten
- Erste Informationen über Berufe
- im „Berufe-Universum“
- auf einem Ausbildungsmarkt



ES-BWV - KAoA -

Kein Abschluss ohne Anschluss / Übergang Schule – Beruf in NRW

- **Systematisierung der Berufs- und Studienorientierung**
- **Potentialanalyse**
 - Kein Test
 - Keine Noten
 - Erlebnispädagogik Stärken / Schwäche
- **Auswertungsgespräche**
- **Berufswahlpass**
- **Berufsfelderkundungen**

ES-IT 1 -Textverarbeitung-



■ Inhalt

Anwendersoftware - Word als Office-Anwendung kennen, anwenden und sachgerecht einsetzen



■ Handhaben

- sicherer Umgang mit den Grundfunktionen
- sachgerechte Bedienung des PC

■ Darstellen

- Textverarbeitung zum Gestalten nutzen



ES-IT 2 -Tabellenkalkulation-

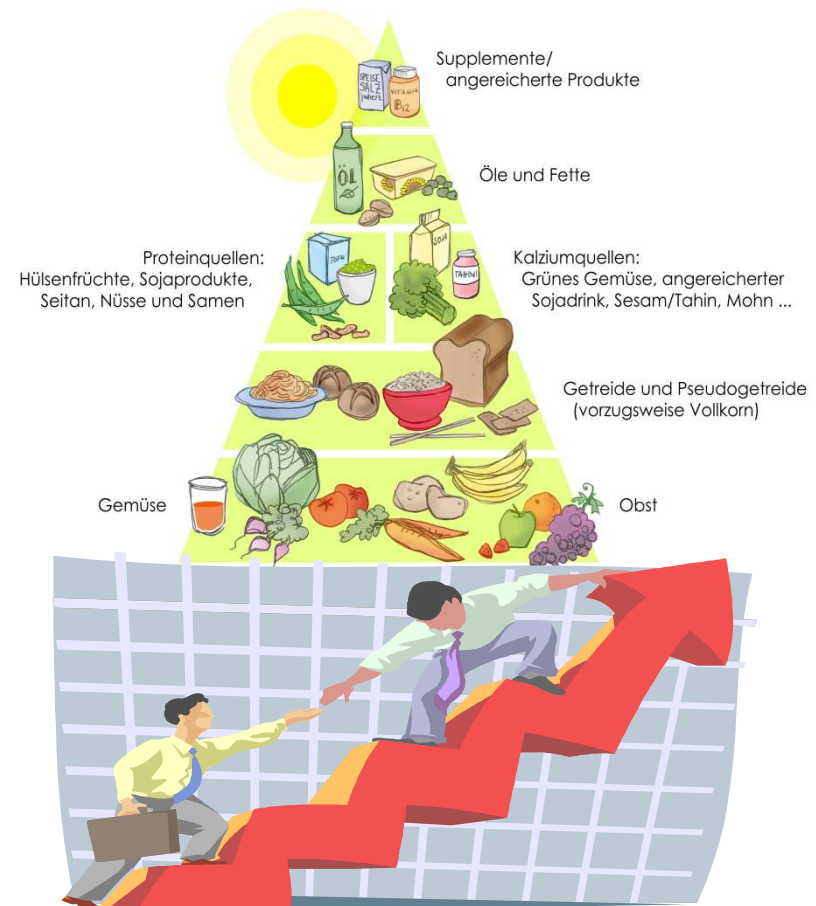
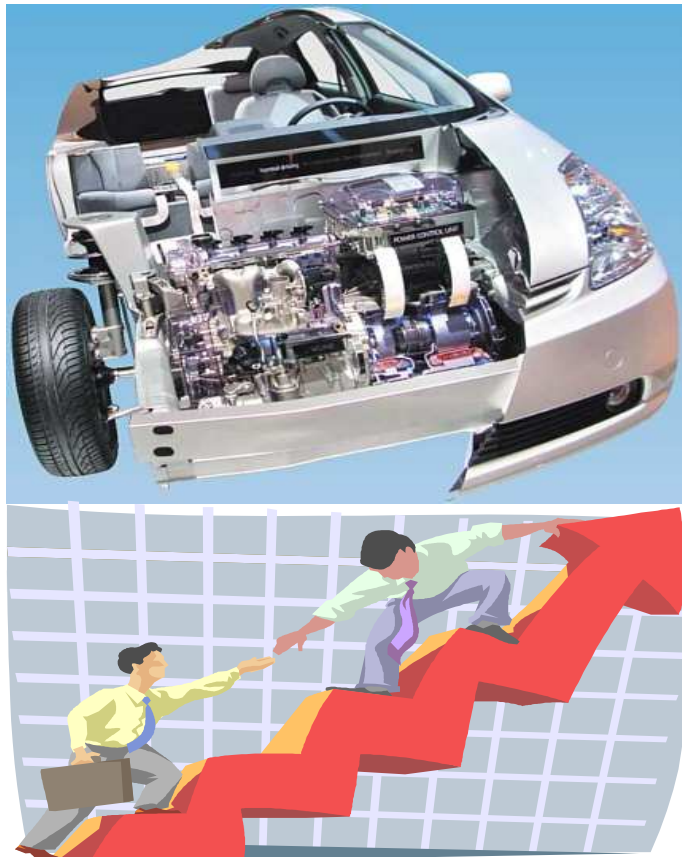
Excel ist, vereinfacht gesprochen, ein riesengroßer programmierbarer Taschenrechner, der zusätzlich auch Tabellen in übersichtlichen Diagrammen darstellen kann. Aber aufgepasst: *Excel* führt die Aufgaben nur so durch, wie der Anwender es ihm „sagt“.



Ziele des Lehrgangs sind, die grundlegenden Formatierungen und Formeln sowie die Arbeit mit dem Diagramm-Assistenten zu erlernen.

Schwerpunktwahl ab Jg. 8

- Technik
- Wirtschaft
- Hauswirtschaft
- Wirtschaft





Termine

Mo., 13.03.17

Elterninformationsabend

ab 24.04.17

Ausgabe der Empfehlungen / Wahlzettel

Fr. 05.05.17

Elternsprechtage

bis Mi. 19.05.17

Abgabetermin der Wahlzettel


bis Ende Mai 17

ggf. Einladungen zu Beratungsgesprächen

Fr. 14.07.17

Fertigstellung endgültiger Kurse

Rückfragen unter 02841-9310717 oder persönlich in
Raum B123 Hr. Schlam



GSG MOERS

Geschwister-Scholl-Gesamtschule Moers
Die richtige Schule für Ihr Kind!

Start Einstellungen Abmelden


Suchen GO

Computer-Schule für Senioren

MAR 02 Veröffentlicht von [Weber](#) in [Aktuelles](#) | [0 Kommentare?](#)

Im Rahmen des Projekts EULE startet am **08. März 2012** ein neuer Computer-Kurs für Seniorinnen und Senioren. Als ‚Lehrkräfte‘ fungieren hier Schülerinnen und Schüler der Geschwister-Scholl-Gesamtschule.

Sie versuchen den älteren Mitbürgern den Umgang mit dem Computer nahe zu bringen. So wird gezeigt, wie man mit Maus und Tastatur umgeht und z.B. kleine Texte erstellt. Außerdem gibt es eine leicht verständliche Einführung in die Welt des Internets und Tipps zum Erstellen und Versenden von E-Mails.



Die Schüler der GSG freuen sich auf ihre Kursteilnehmer. Der Kurs startet ab Donnerstag, **08. März 2012, 14.00 bis 15.00 Uhr** im Raum **G 014** (Erdgeschoss Gebäude Gelb). Ein späterer Einstieg jew. donnerstags 14 Uhr ist jederzeit möglich. Weitere Infos unter Geschwister-Scholl-Gesamtschule Moers, Tel. 93107-0.

Tags: [2012](#) [Aktuelles](#) [Aktuelles](#)

Anmeldeverfahren für den neuen 5. Jahrgang (Schuljahr 2012/2013)

FEB 13 Veröffentlicht von [Weber](#) in [Aktuelles](#) | [0 Kommentare?](#)

Von Montag, den 13. Februar 2012, bis Mittwoch, den 15. Februar 2012, läuft das Anmeldeverfahren für den neuen 5. Jahrgang. Täglich von 09:00 Uhr bis 16:00 Uhr können die Schülerinnen und Schüler der 4. Klassen der Grundschulen an der Geschwister-Scholl-Gesamtschule angemeldet werden.

Bitte suchen Sie zunächst das Sekretariat im blauen Gebäude auf! Dort erhalten Sie alle weiteren Informationen.

Bitte mitbringen:

- das anzumeldende Kind
- das Halbjahreszeugnis Klasse 4
- Geburtsurkunde oder Familienstammbuch oder Personalausweis
- die von der Grundschule ausgegebenen Anmeldeunterlagen

Schülerinnen und Schüler der Grundschule können bei Interesse und Eignung auch für Freiarbeitsklassen oder Klassen mit bilinguaem Schwerpunkt (siehe [„Info-Broschüren“](#)) angemeldet werden.

[mehr...](#)

Tags: [2012](#) [Aktuelles](#) [Aktuelles](#)

ADMIN MENÜ

keine neuen Inhalte

- ADMIN MENÜ
- ARTIKEL SCHREIBEN
- MITTEILUNGEN
- EINSTELLUNGEN
- CACHE ZURÜCKSETZEN
- AUSLOGGEN

NAVIGATION

- ▷ [Wegweiser](#)
- ▷ [Raumplan](#)
- ▷ [Organisation](#)
- ▷ [Bildungsziele](#)
- ▷ [Fächer](#)

- » [Name der Schule](#)
- » [Freiarbeit](#)
- » [Chronik](#)
- » [Partnerschaften](#)
- » [Feste/Feiern](#)
- » [Pressespiegel](#)
- » [Info-Broschüren](#)

- ▷ [Ansprechpartner](#)
- ▷ [Klassen](#)
- ▷ [Kollegium](#)
- ▷ [Schülervertretung](#)

Schulabschlüsse in der Sekundarstufe I

HA-9

(Hauptschulabschluss)

alle Fächer
Note 4

Deutsch und Mathematik
zählen als **Hauptfächer**

G-Kurse aus D, E, M, Ch

HA-10

(Hauptschulabschluss
nach Klasse 10)

alle Fächer
Note 4

Deutsch, Mathematik, Arbeitslehre +
Naturwissenschaften zählen als
Hauptfächer

G-Kurse aus D, E, M, Ch

Mittlerer Schulabschluss

(Fachoberschulreife)

FOR

übrige Fächer
2 x Note 3
sonst. Note 4

G-Kurse Note 3

2 E-Kurse + WP Note 4

2 E-Kurse aus D, E, M, Ch

Mittlerer Schulabschluss

(Fachoberschulreife mit Qualifikation)

FOR-Q

übrige Fächer
Note 3

WP Note 3

G-Kurs Note 2

E-Kurse Note 3

3 E-Kurse aus D, E, M, Ch

